

### Спецификация твёрдого сплава KFM 40

Диаметр: 1.7 – 25.2 мм

Длина: до 400 мм

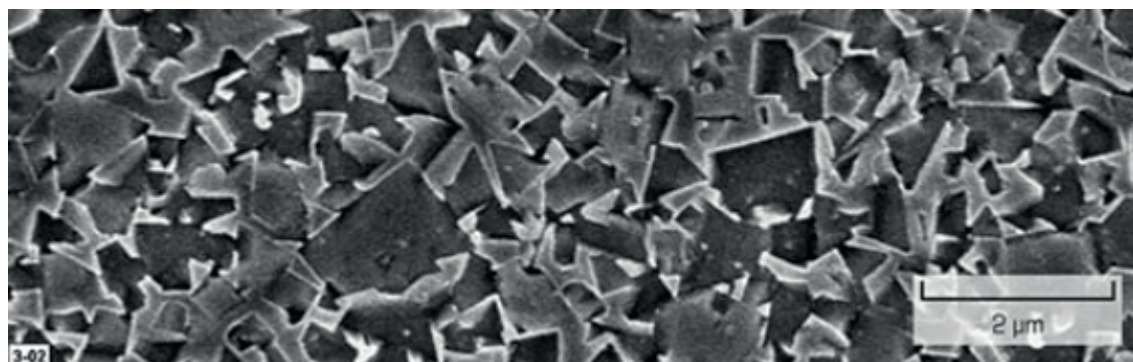
Специальные геометрии по запросу клиента

#### Преимущества:

- высокая стабильность процесса при стандартном применении

#### Применение:

- коррозионная и жаропрочная сталь
- нержавеющая сталь
- пластик
- прочие металлы



Сплав	KFM 40	
ISO Классификация	K30-K40	
Карбид вольфрама (включая легирующие вещества)	(массовая доля %)	90.00
Co	(массовая доля %)	10.0
Плотность	[г/см <sup>3</sup> ]	14.45 ±0,15
Магнитное насыщение 4πσ	[μТм3/кг]	16.0 ±1,2
Коэрцитивная сила НС	[кА/м]	20,1 ±2,5
Твердость HV30	[ISO 3878]	1610 ±40
HRC	[ISO 3738]	92.0
KIC	[МНм-3/2]	10.5
Предел прочности при изгибе TRS	[Н/мм2]	3800
Пористость	A (<10μм)	≤ 02
	B (>10μм)	00
	C	00
Средний размер частиц карбида вольфрама α	[μм]	0.6
Фаза схватывания β		равномерно распределена