

Спецификация твёрдого сплава KFM 44

Диаметр: 1.7 – 25.2 мм

Длина: до 400 мм

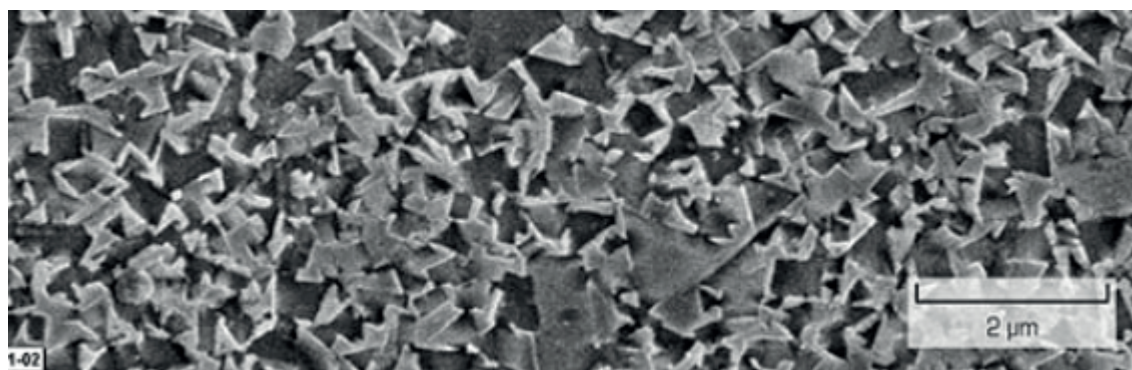
Специальные геометрии по запросу клиента

Преимущества:

- высокий уровень твёрдости
- высокий уровень прочности при изгибе

Применение:

- коррозионная и жаропрочная сталь
- нержавеющая сталь
- титановые сплавы
- немагнитные сплавы



Сплав	KFM 44	
ISO Классификация	K40-K50	
Карбид вольфрама (включая легирующие вещества)	(массовая доля %)	88.00
Co	(массовая доля %)	12.0
Плотность	[г/см ³]	14.15 ±0,15
Магнитное насыщение 4πσ	[μТм ³ /кг]	18.7 ±1,7
Коэрцитивная сила H _c	[кА/м]	26,3 ±2,8
Твердость HV30	[ISO 3878]	1680 ±40
HRC	[ISO 3738]	92.5
KIC	[МНм-3/2]	10.0
Предел прочности при изгибе TRS	[Н/мм ²]	4000
Пористость	A (<10μм)	≤ 02
	B (>10μм)	00
	C	00
Средний размер частиц карбида вольфрама α	[μм]	0.5
Фаза схватывания β		равномерно распределена