

Спецификация твёрдого сплава KFM 47

Диаметр: 1.7 – 25.2 мм

Длина: до 400 мм

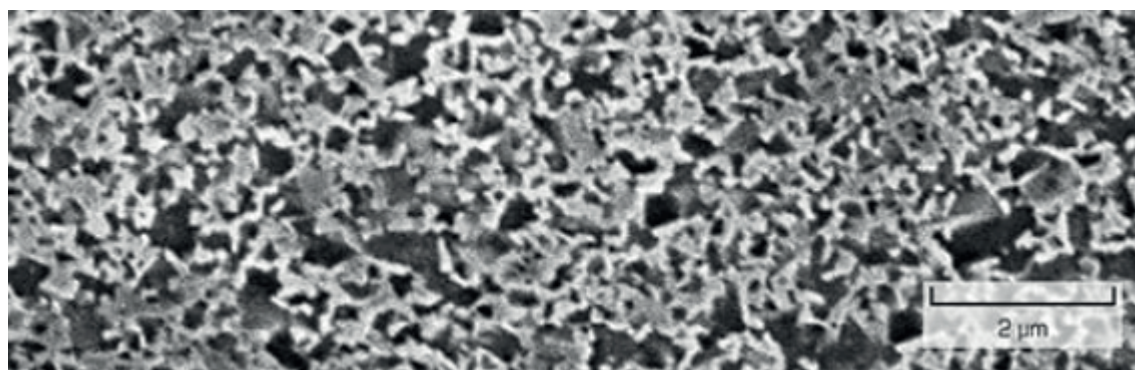
Специальные геометрии по запросу клиента

Преимущества:

- высокая износостойкость
- высокая сопротивляемость
- высокий уровень прочности режущей кромки в течение всего периода применения

Применение:

Предназначен для фрезерования труднообрабатываемых материалов.



Сплав	KFM 47	
ISO Классификация	K10-K20	
Карбид вольфрама (включая легирующие вещества)	(массовая доля %)	92.2 0.8
Со	(массовая доля %)	7.0
Плотность	[г/см ³]	14.65 ±0,15
Магнитное насыщение 4πσ	[μТм ³ /кг]	11.0 ±1,5
Коэрцитивная сила НС	[кА/м]	36,0 ±2,5
Твердость HV30	[ISO 3878]	1980 ±50
HRC	[ISO 3738]	94.0
KIC	[МНм-3/2]	9.0
Предел прочности при изгибе TRS	[Н/мм ²]	4500
Пористость	A (<10μм)	≤ 02
	B (>10μм)	00
	C	00
Средний размер частиц карбида вольфрама α	[μм]	0.4
Фаза схватывания β		равномерно распределена