

### Спецификация твёрдого сплава KFM 606 / 66

Диаметр: 1.7 – 25.2 мм

Длина: до 400 мм

Специальные геометрии по запросу клиента

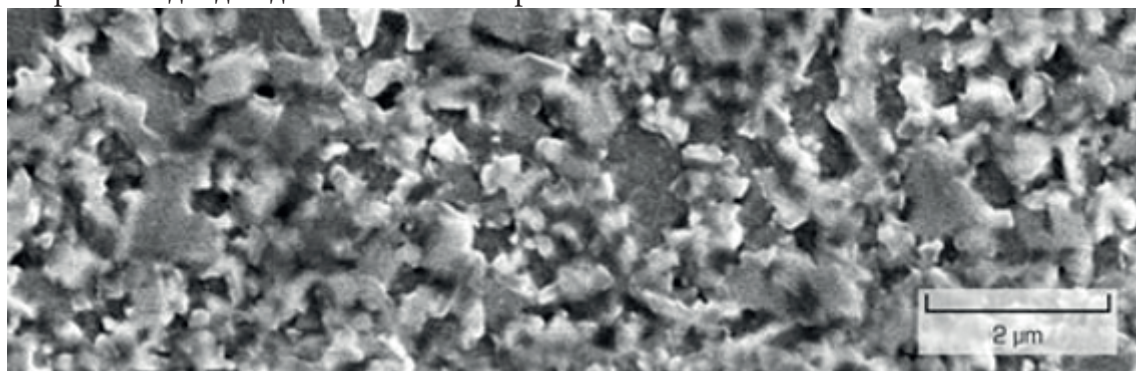
#### Преимущества:

- высокий уровень прочности и устойчивости к излому режущей кромки
- высокая стабильность процесса благодаря равномерному износу режущей кромки
- высокий уровень твёрдости

#### Применение:

Высокоскоростное сверление и фрезерование:

- печатных плат (от 0,25 мм в диаметре)
- нержавеющей стали
- стали
- пластика
- хорошо подходит для алмазных покрытий



Сплав	KFM 606/66	
ISO Классификация	K10-K20	
Карбид вольфрама (включая легирующие вещества)	(массовая доля %)	94.00
Co	(массовая доля %)	6.0
Плотность	[г/см <sup>3</sup> ]	14.85 ±0,15
Магнитное насыщение 4πσ	[μТмЗ/кг]	9.3 ±1,0
Коэрцитивная сила НС	[кА/м]	28,0 ±2,5
Твердость HV30	[ISO 3878]	1900 ±50
HRC	[ISO 3738]	93.8
KIC	[МНм-3/2]	9.3
Предел прочности при изгибе TRS	[Н/мм <sup>2</sup> ]	4000
Пористость	A (<10μм)	≤ 02
	B (>10μм)	00
	C	00
Средний размер частиц карбида вольфрама α	[μм]	0.6
Фаза схватывания β		равномерно распределена