

Спецификация твёрдого сплава KFM G20

Размеры: 1.5x2.2 мм до 16.6x3.5 мм

Длина: до 1100 мм

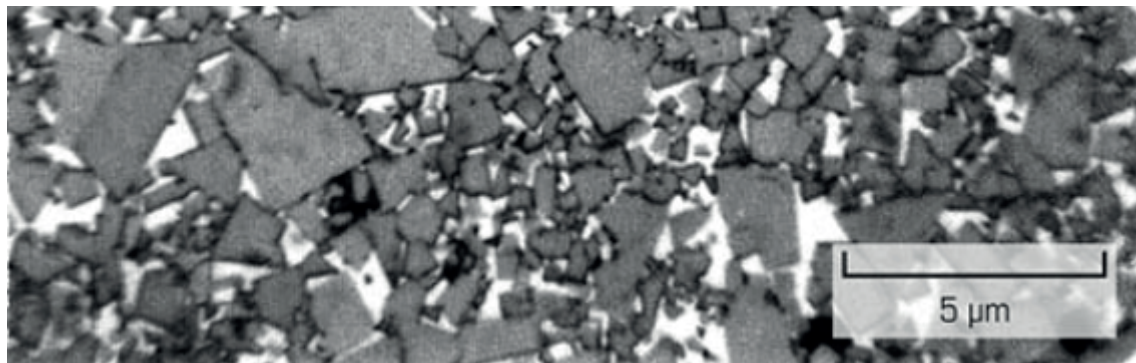
Специальные геометрии по запросу клиента

Преимущества:

- высокая растяжимость
- высокая ударпрочность
- крупный карбид вольфрама

Применение:

- чугун
- сталь
- бумага
- дерево



Сплав	KFM G20	
ISO Классификация	-	
Карбид вольфрама (включая легирующие вещества)	(массовая доля %)	88.5
Со	(массовая доля %)	11.5
Плотность	[г/см ³]	14.35 ±0,15
Магнитное насыщение 4πσ	[μТмЗ/кг]	19.3 ±1,5
Коэрцитивная сила НС	[кА/м]	14,0 ±2,5
Твердость HV30	[ISO 3878]	1300 ±40
HRC	[ISO 3738]	н.о.
KIC	[МНм-3/2]	н.о.
Предел прочности при изгибе TRS	[Н/мм ²]	2600
Пористость	A (<10μм)	≤ 02
	B (>10μм)	00
	C	00
Средний размер частиц карбида вольфрама α	[μм]	3.0
Фаза схватывания β		равномерно распределена